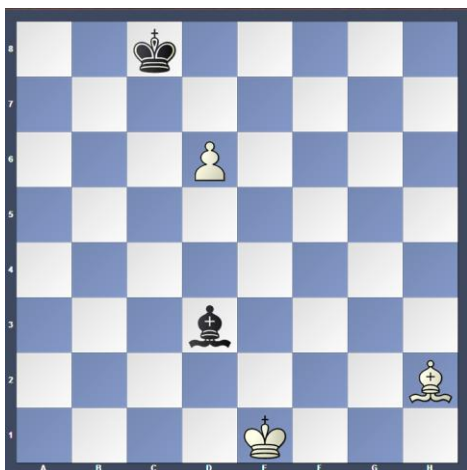


Тема8. Борьба слона и пешки против слона.  
Знакомство с простейшими слоновыми эндшпилями.



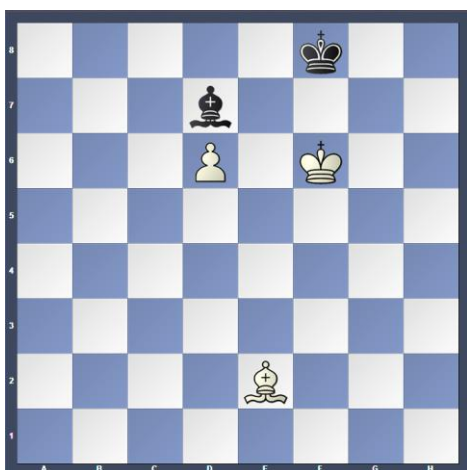
На доске разноцветные слоны. Защита черных возможна двумя способами.

Во-первых, они могут занять своим королем недоступное слону противника поле перед пешкой путем 1. ...Kpd7. Прогнать его оттуда нельзя.

Во-вторых, слон может взять под контроль одно из полей на пути пешки. В нашем случае можно перекрыть путь пешке ходами 1. ...Cb5 или 1. ...Cf5. Под контроль черных попадает поле d7.

Если король слабой стороны занимает поле перед пешкой, недоступное вражеской фигуре, это достаточно для ничьей и в случае присутствия на доске слонов, перемещаемых по полям одного цвета.

Если же королю не удастся занять поле перед пешкой, то перед слабой стороной возникают непростые проблемы. Разобраться в них поможет знакомство со следующими позициями.



При ходе черных они делают ничью, играя **1... ..Кре8** и затем проникая на поле **d8**. Отсюда ясно, что при ходе белых им нужно помешать этому манёвру.

**1. Ce2-h5 Cd7-h3**

Теперь ничего не дает размен слонов путем 2. Cg6 Cd7 3.Cf5 Кре8! Белые могут попытаться вытеснить черного слона с диагонали c8-h3.Для этого им надо перевести короля на поле c7.

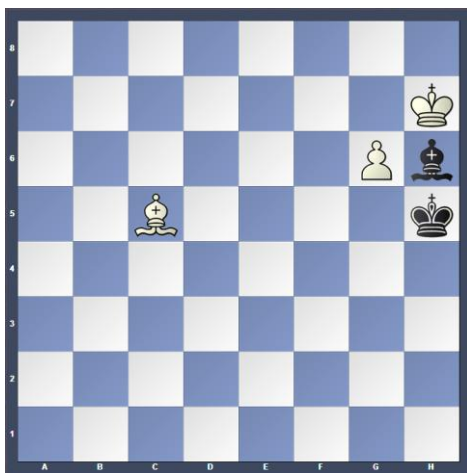
**2. Kpf6-e5 Kpf8-g7!**

Только это продолжение позволяет спастись. Пассивное же ожидание проигрывает: 2. Кре5 Cd7 3. Kpd5 Ca4 4. Kpc5 Cd7 5. Kpb6 Ca4 6. Kpc7 Cb5 7.Cf3 Ca4 8. Cc6 C:c6 9. Kr:c6 9. ...Кре8 10. Kpc7 и пешка

проходит в ферзи. Белые провели типичный манёвр, перекрывая или вытесняя слона противника.

Ходом 2. ... Kpg7 черные начинают путь к полю c5, желая установить контроль за полем перекрытия.

3. Кре5-d5 Kpg7-f6
4. Kpd5-c6 Kpf6-e5
5. Kpc6-c7 Кре5-d4
6. Ch5-e8 Kpd4-c5

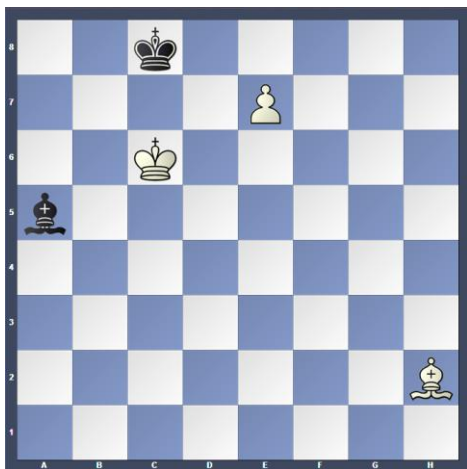


Цель достигнута и ничья неизбежна.

В позиции на диаграмме чёрные установили контроль за полем перекрытия. Однако слон чёрных очень ограничен в своих действиях. Выжидательный ход слона по диагонали **a3 –f8** приводит к положению цугцванга и белые добиваются победы.

**Слабейшая сторона спасается только в том случае, если на диагонали, с которой слон контролирует продвижение пешки, имеется не менее трёх свободных полей.**

Знание этого правила очень важно. Оно позволяет найти верные ориентиры при разыгрывании окончаний.



Ход чёрных. Могут ли они спастись?